

Energía lumínica FLE

Pioderma superficial

- Tratamiento habitual*
- Energía lumínica FLE

Duración estimada

2 a 3 semanas



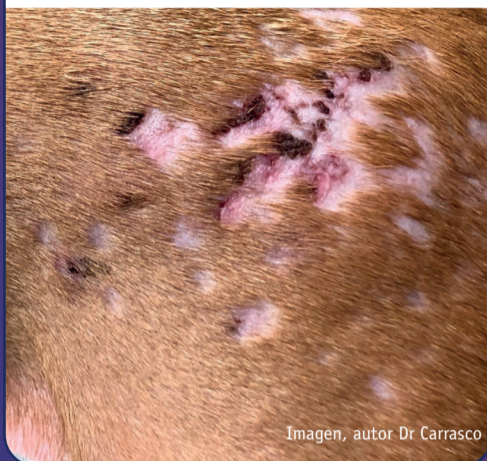
Imagen, autor Dr Marchegiani

Pioderma profunda

- Tratamiento habitual*
- Energía lumínica FLE

Duración estimada

4 a 6 semanas



Imagen, autor Dr Carrasco

Pododermatitis bacteriana/furunculosis

- Tratamiento habitual*
- Energía lumínica FLE
- Abordar adecuadamente la causa primaria es vital para alcanzar la resolución clínica.

Duración estimada

4 a 6 semanas



Imagen, autor Dr Carrasco

Dermatitis piotraumática (Hot spot)

- Tratamiento habitual*
- Energía lumínica FLE
- Abordar adecuadamente la causa primaria es vital para alcanzar la resolución clínica.

Duración estimada

1 a 2 semanas



Imagen, autor Dr Cochet-Faivre

Dermatitis acral por lamido

- Tratamiento habitual*
- Energía lumínica FLE
- Abordar adecuadamente los trastornos primarios subyacentes y tratar cualquier posible componente conductual son vitales para el éxito del tratamiento de esta enfermedad.

Duración estimada

4 a 6 semanas



Imagen, autor Dr Fantini

Pioderma de los puntos de presión (callos)

- Tratamiento habitual*
- Energía lumínica FLE
- Abordar adecuadamente la causa primaria es vital para alcanzar la resolución clínica.

Duración estimada

4 a 6 semanas



Imagen, autor Dr Furiani

Furunculosis perianal

- Tratamiento habitual*
- Energía lumínica FLE

Duración estimada

4 a 8 semanas



Imagen, autor Dr Briand

Pioderma de pliegues

- Tratamiento habitual*
- Energía lumínica FLE

Duración estimada

2 a 4 semanas



Imagen, autor Dr Deleporte

Heridas traumáticas

- Tratamiento habitual*
- Energía lumínica FLE
- Desbridar todo el tejido necrótico y desvitalizado antes de la aplicación de energía lumínica FLE.
- Incluir un margen de 2-3 cm de tejido sano en la zona a tratar.

Duración estimada

4 a 6 semanas



Imagen, autor Dr Marchegiani

Heridas quirúrgicas

- Tratamiento habitual*
- Energía lumínica FLE
- Incluir un margen de 1 cm de tejido sano en la zona a tratar.

Duración estimada

1 a 2 semanas



Imagen, autor Dr Horn

¿Con qué frecuencia hay que aplicar PHOVIA?

1 día por semana,
2 aplicaciones consecutivas en una misma sesión



*La energía lumínica FLE PUEDE UTILIZARSE CON MEDICACIONES CONCURRENTES COMO:

a| Ninguna: como único abordaje. b| Champús tópicos. c| Antibióticos orales, tópicos e inyectables. d| Medicamentos antiinflamatorios / inmunosupresores / inmunomoduladores (por ejemplo, oclacitinib, esteroides, ciclosporina, tacrolimus, lokivetmab...). e| Apósitos de miel

www.phovia.es

Material promocional dirigido a veterinarios

PA1378-1